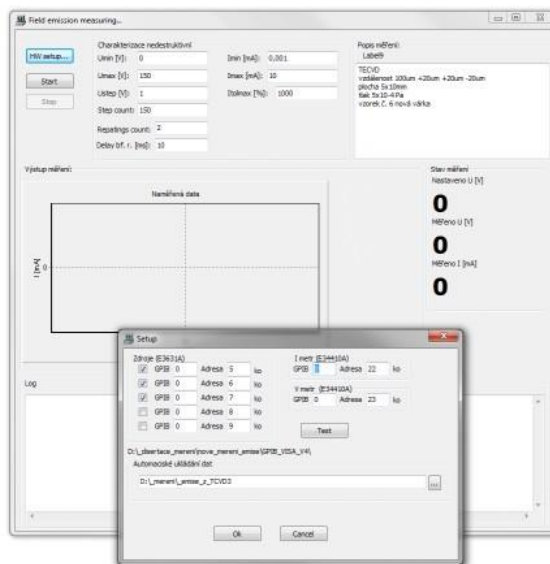


# Software pro automatické měření emise

PEKÁREK, J.; MAGÁT, M.; VRBA, R.

## Popis:

Software je součástí pracoviště pro měření emise z povrchu materiálů. Automaticky kontroluje hodnotu měřeného emisního proudu, a pokud dojde k jeho poklesu vlivem degradace vzorku, nebo k jeho překročení vlivem výboje mezi elektrodami, okamžitě dojde k ukončení měření. Software tedy umožňuje reprodukovatelné měření, protože díky automatické kontrole nemůže dojít k destrukci měřeného vzorku. Měření je plně automatizováno za účelem měření většího množství dat. Data jsou automaticky ukládána pro následné zpracování v MS Excel v odpovídajícím formátu. Program komunikuje s měřicími přístroji přes rozhraní VISA Agilent IO.



## Minimální požadavky na HW:

32bitový (x86) nebo 64bitový (x64) procesor s frekvencí 2 gigahertz (GHz) nebo vyšší, 2GB RAM, 10MB místa na HDD, USB port

## Požadavky na SW:

Windows 7, Agilent IO Libraries Suite s rozhraním VISA

## Přesné umístění:

Software je využíván na pracovišti řešitele - Technická 10 Brno, T10 - N0.67.

## Kontaktní osoba:

Magát Martin.

## Poděkování:

Tento výzkum vznikl za podpory Ministerstva školství mládeže a tělovýchovy České republiky výzkumným plánem číslo MSM0021630503 MIKROSYN „Nové trendy v mikroelektronických systémech a nanotechnologiích“, GA ČR projekt GA102/09/1601 “Inteligentní mikro a nano struktury pro mikrosenzory realizované s využitím nanotechnologií” (IMINAS), MPO MEMS projekt 2A-1TP1/143 „Výzkum nových mechatronických struktur MEMS využitelných pro měření tlaku“.